

KATALOG PRODUKTŮ

BETA

Corporation[®]s.r.o.

Výrobce protipožárního vybavení

VÝROBCE HASICÍCH PŘÍSTROJŮ

A JINÝCH PROTIPOŽÁRNÍCH VÝROBKŮ



www.betacorporation.eu

PRÁŠKOVÉ HASICÍ PŘÍSTROJE

- Certifikovány dle EN-3
(přístroje třídy A B C)
- Schválení CE
(přístroje třídy D)
- Pod stálým tlakem, s manometrem
- Držák součástí balení





P1 BETA-Z

Hmotnost hasiva: 1 kg
Druh hasiva: prášek ABC (40%)
Hasební schopnost: 8A / 34B / C
Teplotní rozmezí: -20°C až 60°C
Kód: 0124



P1 BETA-L

Hmotnost hasiva: 1 kg
Druh hasiva: prášek ABC (40%)
Hasební schopnost: 5A / 34B / C
Teplotní rozmezí: -30°C až 60°C
Kód: 0001BETA



P2 BETA-L

Hmotnost hasiva: 2 kg
Druh hasiva: prášek ABC (40%)
Hasební schopnost: 13A / 70B / C
Teplotní rozmezí: -30°C až 60°C
Kód: 0002BETA

P6 BETA-Z

Hmotnost hasiva: 6 kg
Druh hasiva: prášek ABC (40%)
Hasební schopnost: 34A / 183B / C
Teplotní rozmezí: -30°C až 60°C
Kód: 0111



P6 BETA-ZH

Hmotnost hasiva: 6 kg
Druh hasiva: prášek ABC (85%)
Hasební schopnost: 43A / 233B / C
Teplotní rozmezí: -30°C až 60°C
Kód: 0139

Práškový HP 6kg

Hmotnost hasiva: 6 kg
Druh hasiva: prášek ABC (90%)
Hasební schopnost: 55A / 233B / C
Kód: 0188



**P4**

Jiný výrobce

Hmotnost hasiva: 4 kg**Druh hasiva:** prášek ABC (40%)**Hasební schopnost:** 13A / 70B / C**Teplotní rozmezí:** -30°C až 60°C**Kód:** 0003**P9**

Jiný výrobce

Hmotnost hasiva: 9 kg**Druh hasiva:** prášek ABC (40%)**Hasební schopnost:** 27A / 144B / C**Teplotní rozmezí:** -30°C až 60°C**Kód:** 9/005**P12**

Jiný výrobce

Hmotnost hasiva: 12 kg**Druh hasiva:** prášek ABC (40%)**Hasební schopnost:** 55A / 233B / C**Teplotní rozmezí:** -30°C až 60°C**Kód:** 0079

**P6-D**

Jiný výrobce

Třída požáru: D**Hmotnost hasiva: 6 kg****Druh hasiva: prášek D Favorit M****Teplotní rozmezí: -30°C až 60°C****Kód: 0132****P9-D**

Jiný výrobce

Třída požáru: D**Hmotnost hasiva: 9 kg****Druh hasiva: prášek D Favorit M****Teplotní rozmezí: -30°C až 60°C****Kód: 0133****P12-D**

Jiný výrobce

Třída požáru: D**Hmotnost hasiva: 12 kg****Druh hasiva: prášek D Favorit M****Teplotní rozmezí: -30°C až 60°C****Kód: 0134****P6 GI s tlakovou patronou**

Jiný výrobce

Hmotnost hasiva: 6 kg**Druh hasiva: prášek MAP 40 Powder****Teplotní rozmezí: -30°C až 60°C****Hasební schopnost: 43A 233B C****Kód: 0194**

**P50**

Jiný výrobce

Hmotnost hasiva: 50 kg
Druh hasiva: prášek A B C (40%)
Hasební schopnost: A / 2B / C
Teplotní rozmezí: -20°C až 60°C
Kód: 0010

**P50-R**

Jiný výrobce

Hmotnost hasiva: 50 kg
Druh hasiva: prášek A B C (40%)
Hasební schopnost: A / 2B / C
Teplotní rozmezí: -30°C až 60°C
Kód: 0010R

**P50-D**

Jiný výrobce

Třída požáru: D
Hmotnost hasiva: 50 kg
Druh hasiva: prášek D Favorit M
Teplotní rozmezí: -20°C až 60°C
Kód: 0135

Automatické hasicí přístroje

2 kg

Jiný výrobce

Hmotnost hasiva: 2 kg
Druh hasiva: prášek ABC
Teplotní rozmezí: -20°C až 60°C
Kód: 0011C

4 kg

Jiný výrobce

Hmotnost hasiva: 4 kg
Druh hasiva: prášek ABC
Teplotní rozmezí: -20°C až 60°C
Kód: 0011D

6 kg

Jiný výrobce

Hmotnost hasiva: 6 kg
Druh hasiva: prášek ABC
Teplotní rozmezí: -20°C až 60°C
Kód: 0011B

12 kg

Jiný výrobce

Hmotnost hasiva: 12 kg
Druh hasiva: prášek ABC
Teplotní rozmezí: -20°C až 60°C
Kód: 0011E



SNĚHOVÉ HASICÍ PŘÍSTROJE

- Certifikovány dle EN-3 (Evropská norma)
- Pod stálým tlakem, s manometrem
- Držák součástí balení
- Vhodné na třídy požáru B C



BETA

Corporation[®] s.r.o.

Výrobce protipožárního vybavení



CO₂ BETA-S

Hmotnost hasiva: 2 kg

Druh hasiva: plyn CO₂

Hasební schopnost: 34B / C

Teplotní rozmezí: -30°C až 60°C

Kód: 0007A-BETA-S



K5 BETA-Z

Hmotnost hasiva: 5 kg

Druh hasiva: plyn CO₂

Hasební schopnost: 89B / C

Teplotní rozmezí: -30°C až 60°C

Kód: 0120



**S2-AM**

Jiný výrobce

Antimagnetický

Hmotnost hasiva: 2 kg

Druh hasiva: plyn CO₂

Hasební schopnost: 34B

Teplotní rozmezí: -30°C až 60°C

Kód: 0136

**S-AM**

Jiný výrobce

Antimagnetický

Hmotnost hasiva: 5 kg

Druh hasiva: plyn CO₂

Hasební schopnost: 89B

Teplotní rozmezí: -30°C až 60°C

Kód: 0137



**S10**

Jiný výrobce

Hmotnost hasiva: 10 kg**Druh hasiva:** plyn CO₂**Hasební schopnost:** 144B**Teplotní rozmezí:** -30°C až 60°C**Kód:** 0125**S20**

Jiný výrobce

Hmotnost hasiva: 20 kg**Druh hasiva:** plyn CO₂**Hasební schopnost:** 233B**Teplotní rozmezí:** -30°C až 60°C**Kód:** 0126**S30**

Jiný výrobce

Hmotnost hasiva: 30 kg**Druh hasiva:** plyn CO₂**Hasební schopnost:** 233B**Teplotní rozmezí:** -30°C až 60°C**Kód:** 0121

PĚNOVÉ HASICÍ PŘÍSTROJE

- Certifikovány dle EN-3 (Evropská norma)
- Pod stálým tlakem, s manometrem
- Držák součástí balení
- Vhodné na třídy požáru A B





F6 BETA-W

Objem hasiva: 6 l

Druh hasiva: 6l (0,18 AFF + 5,82l Voda)

Hasební schopnost: 21A / 144B

Teplotní rozmezí: 0°C až 60°C

Kód: 0116



F9 BETA-W

Objem hasiva: 9 l

Druh hasiva: 9l (0,27 AFF + 8,63l Voda)

Hasební schopnost: 27A / 233B

Teplotní rozmezí: 0°C až 60°C

Kód: 0117





F2-F

Jiný výrobce

Třída požáru: F

Objem hasiva: 2 l

Druh hasiva: 1,8 l voda + 0,2 l pěna FX15

Hasební schopnost: 8A / 70B / 40F

Teplotní rozmezí: 0°C až 60°C

Kód: 0129



F6-F

Jiný výrobce

Třída požáru: F

Objem hasiva: 6 l

Druh hasiva: 5,46l voda + 0,06l FX 15 + 0,48l INILAM A

Hasební schopnost: 34A / 233B / 75F

Teplotní rozmezí: 0°C až 60°C

Kód: 0128



F6 GI s tlakovou patronou

Jiný výrobce

Objem hasiva: 6 l

Druh hasiva: 5,46l voda + 0,06 FX 1% + 0,48 INILAM A

Hasební schopnost: 27A / 183B / C

Teplotní rozmezí: 0°C až 60°C

Kód: 0192

F6-AF

Jiný výrobce

**Nemrznoucí**

Objem hasiva: 6 l

Druh hasiva: 6l Premix Mg30

Hasební schopnost: 13A / 144B

Teplotní rozmezí: -30°C až 60°C

Kód: 0138

F9-FAF

Jiný výrobce

**Třída požáru: F / nemrznoucí**

Objem hasiva: 9 l

Druh hasiva: 9l Premix Mg30

Hasební schopnost: 34A / 233B / 75F

Teplotní rozmezí: -30°C až 60°C

Kód: 0131

F9 GI s tlakovou patronou

Jiný výrobce



Objem hasiva: 9 l

Druh hasiva: 8,19l voda + 0,09 FX 15 + 0,72 INILAM A

Hasební schopnost: 34A / 233B / C

Teplotní rozmezí: 0°C až 60°C

Kód: 0193



Pe50-R

Jiný výrobce

Objem hasiva: 50 l
Druh hasiva: 6% AFF
Hasební schopnost: A / 2B
Teplotní rozmezí: 5°C až 55°C
Kód: 0118



Pe50-Nerezový

Jiný výrobce

Objem hasiva: 50 l
Druh hasiva: 6% AFF
Hasební schopnost: A / 4B
Teplotní rozmezí: 5°C až 60°C
Kód: 0141



PLYNOVÉ HASICÍ PŘÍSTROJE

- Certifikovány dle EN-3 (Evropská norma)
- Pod stálým tlakem, s manometrem
- Držák součástí balení
- Vhodné na třídy požáru A B



Saclon

1 kg

Jiný výrobce

**Ekologický****Hmotnost hasiva:** 1 kg**Druh hasiva:** HFC Saclon 2 Eco**Hasební schopnost:** 21B**Teplotní rozmezí:** -20°C až 60°C**Kód:** 0058**2 kg**

Jiný výrobce

**Ekologický****Hmotnost hasiva:** 2 kg**Druh hasiva:** HFC Saclon 2 Eco**Hasební schopnost:** 5A / 34B**Teplotní rozmezí:** -20°C až 60°C**Kód:** 0059**6 kg**

Jiný výrobce

**Ekologický****Hmotnost hasiva:** 6 kg**Druh hasiva:** HFC Saclon 2 Eco**Hasební schopnost:** 8A / 89B**Teplotní rozmezí:** -20°C až 60°C**Kód:** 0060**6 kg**

Jiný výrobce

**Ekologický / automatický****Hmotnost hasiva:** 6 kg**Druh hasiva:** HFC Saclon 2 Eco**Teplotní rozmezí:** 65°C až 68°C**Kód:** 0011

Automatická hasicí zařízení

Car Viper

Jiný výrobce



Hmotnost hasiva: 500 g

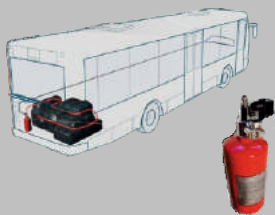
Druh hasiva: FE-36

Materiál hadičky: polyamid

Kód: 0106

Bus Viper

Jiný výrobce



Detekční hadička: 4 - 6 m

Aktivace po vzniku požáru: 6 - 10 sec.

Teplota aktivace: nad 120°C

Hmotnost hasiva: 2 kg - kód: 0107

4 kg - kód: 0108

Druh hasiva: FE-36

Hasicí koule

Jiný výrobce



Třída požáru: A B C E

Hmotnost hasiva: 1,3 kg

Druh hasiva: prášková směs Furex 770

Kód: 0107B

BOXY NA HASICÍ PŘÍSTROJE

- Kovové: jsou vhodné do budov k ochraně hasicích přístrojů před poškozením či odcizením
- Plastové: jsou vhodné do kamionu k ochraně hasicích přístrojů před vnějšími vlivy a jejich udržení na bezpečném místě



Plastový box 6 kg

Rozměry: 335 x 240 x 630 mm

Materiál: plast

Kód: 0104

Plastový box 9 kg

Rozměry: 335 x 240 x 715 mm

Materiál: plast

Kód: 0105

Plastový box 12 kg

Rozměry: 335 x 240 x 865 mm

Materiál: plast

Kód: 0113



Krystal box 6 kg

Materiál: Transparentní polykarbonát

Rozměry: 300 x 230 x 640 mm

Kód: 0109



Krystal box 9 / 12 kg

Materiál: Transparentní polykarbonát

Rozměry: 340 x 240 x 800 mm

Kód: 0112



Plastový dvojbox

Materiál: Plast

Rozměry: 616 x 270 x 735 mm

Kód: 0189



Plastový box 1 / 2 kg

Rozměry: 200 x 130 x 460 mm

Materiál: plast

Barva: červená

Kód: A015





Kovový box 6 kg

Rozměry: 250 x 200 x 620 mm

Materiál: kov

Barva: červená

Kód: červená - 0012P
bílá - 0012PB



Kovový box 6 kg

Rozměry: 300 x 230 x 600 mm

Materiál: kov

Barva: nerezová

Kód: 0015



Kovový box 9 / 12 kg

Rozměry: 280 x 235 x 755 mm

Materiál: kov

Barva: červená, bílá

Kód: červená - 0014
bílá - 0014B



Box na klíče

Rozměry: 155 x 30 x 95 mm

Materiál: kov

Barva: červená

Kód: 0050P



Lékárničky

Skříňka plechová bez náplně



Jen do vyprodání zásob!

Rozměry: 385 x 205 x 125 mm

Materiál: kov

Kód: HF 090

Lékárnička v plastové krabici s držákem



Materiál: plast

S NÁPLNÍ PRO 5 OSOB

Kód: A028

S NÁPLNÍ PRO 10 OSOB

Kód: A029

S NÁPLNÍ PRO 20 OSOB

Kód: A030

Nástěnná lékárnička s náplní

Materiál: a) dřevěná

b) dřevěná v bílé barvě

c) kovová se zámkem

S NÁPLNÍ PRO 10 OSOB

Kód: A035

S NÁPLNÍ PRO 20 OSOB

Kód: A036

S NÁPLNÍ PRO 30 OSOB

Kód: A037



HYDRANTOVÉ PŘÍSLUŠENSTVÍ

- Hydrantové skříně
- Kompletní hydrantové systémy
- Navijáky na hydrantové hadice
- Hydrantové hadice

- Další hydrantové příslušenství
- Proudnice, ventily, spojky, rozdělovače, víčka, přechody, sací zařízení, nastavce, klíče



Hydrantové skříně - prázdné

**C52****Rozměry:** 520 x 210 x 570 mm**Barva:** červená**Kód:** 0043**D25****Rozměry:** 460 x 150 x 480 mm**Barva:** červená**Kód:** 0047**D25****Rozměry:** 500 x 140 x 500 mm**Barva:** nerezová**Kód:** 0048



Skříň pro nadzemní a podzemní hydrant

Samostatně stojící

Rozměry: 700 x 500 x 1420 mm

Kód: 0055



Skříň pro nadzemní hydrant

Samostatně stojící

Rozměry: 635 x 185 x 1080 (1420) mm

Kód: 0056

Hydrantové systémy

D25 s hadicí (20 nebo 30 m)

Rozměry: 700 x 230 x 705 mm

- nerez
- jednokřídlý

Kód: 0046AP

D25 s hadicí (30 m)

Rozměry: 700 x 260 x 700 mm

- jednokřídlý

Kód: 0208a - červený
0208b - bílý

D19 s hadicí (30 m)

Rozměry: 700 x 230 x 700 mm

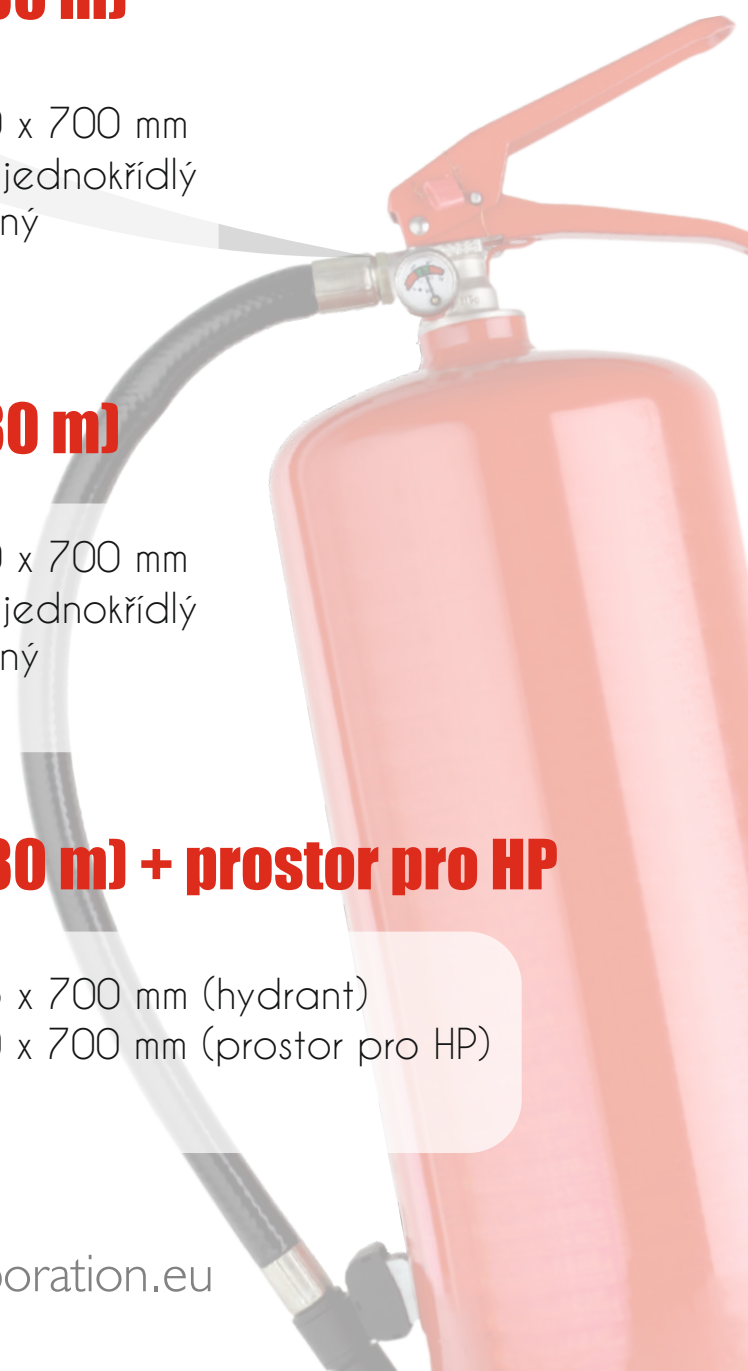
- jednokřídlý

Kód: 0209a - červený
0209b - bílý

D25 s hadicí (30 m) + prostor pro HP

Rozměry: 700 x 235 x 700 mm (hydrant)
700 x 210 x 700 mm (prostor pro HP)

Kód: 0075



D33 s hadicí (30 m)



Rozměry: 760 x 235 x 760 mm
Kód: 0119P

Naviják D19 (30 m)



Rozměry: 550 x 200 mm (průměr x hloubka)
Kód: 0211

Naviják D25 (30 m)



Rozměry: 550 x 230 mm (průměr x hloubka)
Kód: 0212

Hadice

Stabilní hydrantová hadice D25



Kód: 0021 - hadice 20 mm
0022 - hadice 30 mm

Hydrantová hadice se spojkami STORZ

Průměr hadice: 25 mm
Kód: 0099K

Průměr hadice: 52 mm
Kód: 0024K
0024P

Průměr hadice: 75 mm
Kód: 0049

Průměr hadice: 110 mm
Kód: 0110



Hydrantové proudnice

Proudnice 52 mm

Kód: 1015
1016



Univerzální hliníková proudnice 52 mm

Kód: 1014
1017



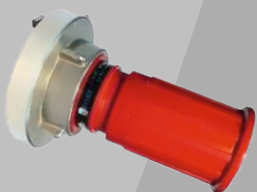
Vodní clonová proudnice

Kód: 1013A - 52 mm
1013B - 75 mm



Proudnice

Kód: 1025A - 25 mm
1025B - 52 mm





Pěnová proudnice 52 mm

Kód: 1018



Pěnová proudnice s ventilem 52 mm

Kód: 1019



Proudnice 25 mm

Kód: 0020



Proudnice se spojkou 25 mm

Kód: 0020B



Proudnice 52 mm

Kód: 0019



Proudnice DN19

Kód: 0127

Ventily, rozdělovače



Mosazný ventil

Kód: 0041 - 52 mm



Mosazný ventil

Kód: 0042 - 25 mm



Rozdělovače

Kód: 1036A - 75/52-75-52 mm

1036B - 52/25-52-25 mm



Hliníkový rozdělovač

Kód: 1037 - 110/75-75 mm



Rozdělovač

Kód: 1038 - 75/75-75-52 mm



Rozdělovače

Kód: 1042A - 52/52-52 mm
1042B - 75/52-52 mm

Hydrantové spojky

Hliníkové spojky - krátký závit



Kód: 1026A - 25 mm
1026B - 42 mm
1026C - 45 mm
1026D - 52 mm
1026E - 65 mm
1026F - 70 mm
026G - 75 mm
1026H - 100 mm

Hliníkové spojky - dlouhý závit



Kód: 1027A - 52 mm
1027B - 75 mm
1027C - 100 mm
1027D - 110 mm

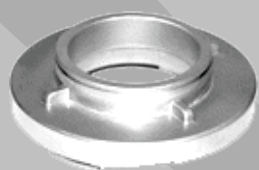
Pevné hydrantové spojky

Pevné spojky - vnitřní závit

Kód: 1028A - 25 mm, 3/4"
1028B - 25 mm, 1"
1028C - 52 mm, 1"
1028D - 52 mm, 2"
1028E - 52 mm, 1 1/4"
1028F - 52 mm, 1 1/2"
1028G - 52 mm, 2"
1028H - 75 mm, 2"
1028I - 75 mm, 2 1/2"
1028J - 75 mm, 3"
1028K - 90mm G3
1028L - 110 mm, 4"
1028M - 110 mm, 4 1/2"

Pevné spojky - vnější závit

Kód: 1029A - 25 mm, 3/4"
1029B - 25 mm, 1"
1029C - 52 mm, 1"
1029D - 52 mm, 2"
1029E - 52 mm, 1 1/4"
1029F - 52 mm, 1 1/2"
1029G - 75 mm, 2"
1029H - 75 mm, 2 1/2"
1029I - 75 mm, 3"
1029J - 110 mm, 4"



Pevná spojka 110 mm STORZ

Kód: 1032



Hydrantové spojky

Kód: 1033A - 25 mm
1033B - 52 mm



Spojka 52 mm se zahnutím na hadici 25 mm

Kód: 1035



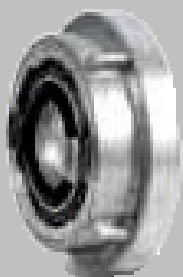
Tlaková víčka, přechody

Tlaková víčka



Kód: 1030A - 25 mm STORZ
1030B - 52 mm STORZ
1030C - 75 mm STORZ
1030D - 110 mm STORZ

Přechody



Kód: 1031A - 52/25 mm STORZ
1031B - 75/52 mm STORZ
1031C - 110/75 mm STORZ

Hydrantová víčka pro nadzemní hydranty



Kód: 1039A - 25 mm
1039B - 52 mm
1039C - 75 mm

Sací zařízení



Sací zařízení

Kód: 1040A - 75 mm
1040B - 110 mm

Sací zařízení - nízkoúrovňové



Kód: 1041A - 75 mm
1041B - 110 mm

Čistič kanalizací



Kód: 1034A - 25 mm
1034B - 52 mm

Hliníkový uzávěr proudu 52 mm



Kód: 1012

Sací spojka 110 mm



Kód: 1020

Sací spojka 110 mm



Kód: 1021



Hydrantové nástavce

**0051**

Typ: DN80/2xB75

Kód: 0051

**0052**

Typ: DN80/2xC52

Kód: 0052



Gost



Hadicová spojka 52 mm

Kód: 1022



Víčko

Kód: 1023



Násada

Kód: 1024



DOPLŇKY A OSTATNÍ PRODUKTY



Klíče

Klíč pro podzemní hydrant

Kód: 0053



Klíč pro nadzemní hydrant 110/75/52

Kód: 0096



Hadicový klíč 75/52

Kód: 0094



Hadicový klíč 110/75/52

Kód: 0093



Hadicový klíč 75/52

Kód: 0095



Hadicový klíč 110/75/52

Kód: 0095B



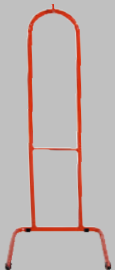
Stojany na hasicí přístroje

Kovový stojan na hasicí přístroj



Typ: Nerezový

Kód: 007 I



Typ: Červený

Kód: 007 IP

Plastový stojan na hasicí přístroj



Typ: Červený

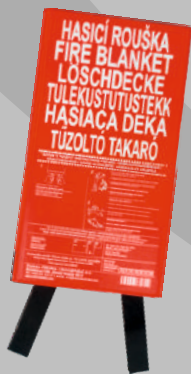
Kód: 0190

Typ: Šedý

Kód: 0191



Hasicí roušky a spreje



Hasicí rouška v plastovém obalu

Jiný výrobce

Rozměr: 1,2 x 1,2 m

Kód: 0206



Hasicí rouška v plastovém obalu

Jiný výrobce

Rozměr: 1,8 x 1,2 m

Kód: 0207



Hasicí sprej

Jiný výrobce

Objem: 500 ml


Teplotní rozmezí: 0°C + 50°C

Kód: 0100



Držáky hasicích přístrojů


Držáky s objímkou



Typ: 1 kg
Kód: 0091

Typ: 2 kg
Kód: 0092

Autodržák na hasicí přístroj



Typ: 4 kg, 6 kg
Kód: 0016

Speciální držák na hasicí přístroj



Typ: 5 kg (CO₂)
Kód: 0187

BETA

Corporation® s.r.o.

Výrobce protipožárního vybavení

Obaly na hasicí přístroje



Typ: 6 kg
Kód: 0062



Typ: CO₂ 5 kg, 9 kg, 9 l
Kód: 0063



Typ: 50 kg, 50 l
Kód: 0064



Sety a dárkové balení

Autoset 1



Hasicí přístroj práškový 1 kg, Reflexní vesta, Autolékárnička, Pracovní rukavice, Hasicí rouška

Kód: A007

Autoset 2



Hasicí sprej, Reflexní vesta, Autolékárnička, Pracovní rukavice, Hasicí rouška

Kód: A007A

Autoset 4



Hasicí přístroj práškový 1 kg, 2 x Detektor kouře, Pracovní rukavice, Hasicí rouška

Kód: A009B

Autoset 5



Autolékárnička, Výstražný trojúhelník, Reflexní vesta

Kód: A016





Autoset 6

Hasicí sprej, Zimní set, Škrabka malá, Alkoholtester
Kód: A019



Home set 7

Hasicí přístroj práškový 2 kg, Detektor kouře,
LED svítlna, Pracovní rukavice, Teploměr
Kód: A020



Dárkové balení

Hasicí přístroj práškový 1 kg + Detektor kouře
Kód: CB011

Hlásiče požáru, detektory kouře

Detektor kouře



Citlivost: 0,096 dB/m do 0,140 dB/m

Proud: 16 m

Statický proud: 8

Teplotní rozmezí: -10°C až 50°C

Napájení: baterie 9V

Siréna: 85 dB (3 m)

Kód: 0122

Detektor plynu s alarmem



Rozměr (š x v x h): 70 x 120 x 32 mm

Citlivost: LPG 0,1 - 0,5%, zemní plyn 0,1 - 0,3%
svítiplyn 0,1 - 0,5%

Napájení: 230V

Siréna: 85 dB

Kód: G1

Detektor cigaretového kouře



Rozměr: 107 x 35 mm

Provozní teplota: 0°C až 50°C

Provozní vlhkost: 10% až 90%

Hlídaná plocha: cca 20 m²

Napájení: baterie 9 V

Siréna: 85 dB (3 m)

Kód: CIG01

Fotoelektrický hlásič kouře BUTTERFLY



Výběr z více barev (černá, bílá, šedá, růžová, zelená)

Funkční princip: optický

Napětí: 9 V

Spotřeba proudu: 15 mA

Hladina hluku: 85 dB ve vzdálenosti 3 m

Provozní teplota: 0 °C - 45 °C

Maximální vlhkost: 90 %

Fotoelektrický hlásič kouře CHROME



Funkční princip: optický

Napětí: 9 V

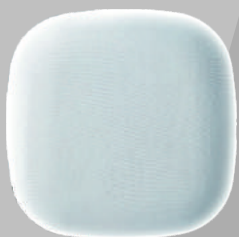
Spotřeba proudu: 15 mA

Hladina hluku: 85 dB ve vzdálenosti 3 m

Provozní teplota: 0 °C - 45 °C

Maximální vlhkost: 90 %

Fotoelektrický hlásič kouře TEXTIL



Výběr z více barev (bílá, šedá, růžová, hnědá, zelená)

Funkční princip: optický

Napětí: 9 V

Spotřeba proudu: 15 mA

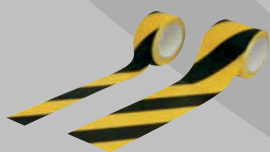
Hladina hluku: 85 dB ve vzdálenosti 3 m

Provozní teplota: 0 °C - 45 °C

Maximální vlhkost: 90 %

Reflexní pásy

Samolepící páska - žlutá / černá



Rozměry: 5 cm / 1 m
5 cm / 10 m
10 cm / 1 m
10 cm / 10 m

Kód: CF01

Samolepící páska - bílá / červená



Rozměry: 5 cm / 1 m
10 cm / 1 m

Kód: CF02

Samolepící páska - fotoluminiscenční

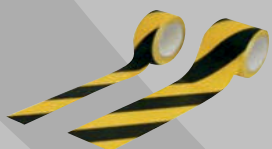


Rozměry: 5 cm / 1 m
5 cm / 10 m
10 cm / 1 m
10 cm / 10 m

Kód: CF03



Výstražná samolepící páska - černá / žlutá



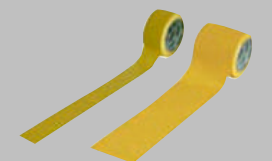
Rozměry: 5 cm / 33 m
10 cm / 33 m
Kód: CS01

Výstražná samolepící páska - bílá / červená



Rozměry: 5 cm / 33 m
10 cm / 33 m
Kód: CS02

Výstražná samolepící páska - žlutá



Rozměry: 5 cm / 33 m
10 cm / 33 m
Kód: CS03

Výstražná samolepící páska



Rozměry: 5 cm / 33 m
Kód: CS04



Hraniční páska



Rozměry: 8 cm / 100 m
8 cm / 250 m
8 cm / 500 m

Kód: CO01

Reflexní páska - černá / žlutá



Rozměry: 5 cm / 1 m
10 cm / 1 m

Kód: CS05

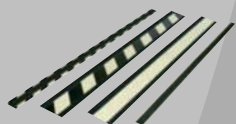
Protiskluzová páska



Rozměry: 2,5 cm / 1 m
5 cm / 1 m

Kód: CA01

Protiskluzová páska - fotoluminiscenční



Rozměry: 5 cm / 1 m
10 cm / 1 m

Kód: CAF





Reflexní páska - žlutá

Kód: A038



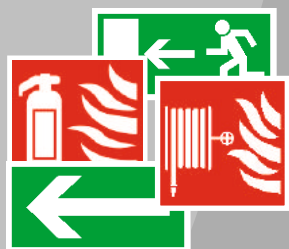
Reflexní páska - oranžová

Kód: A039



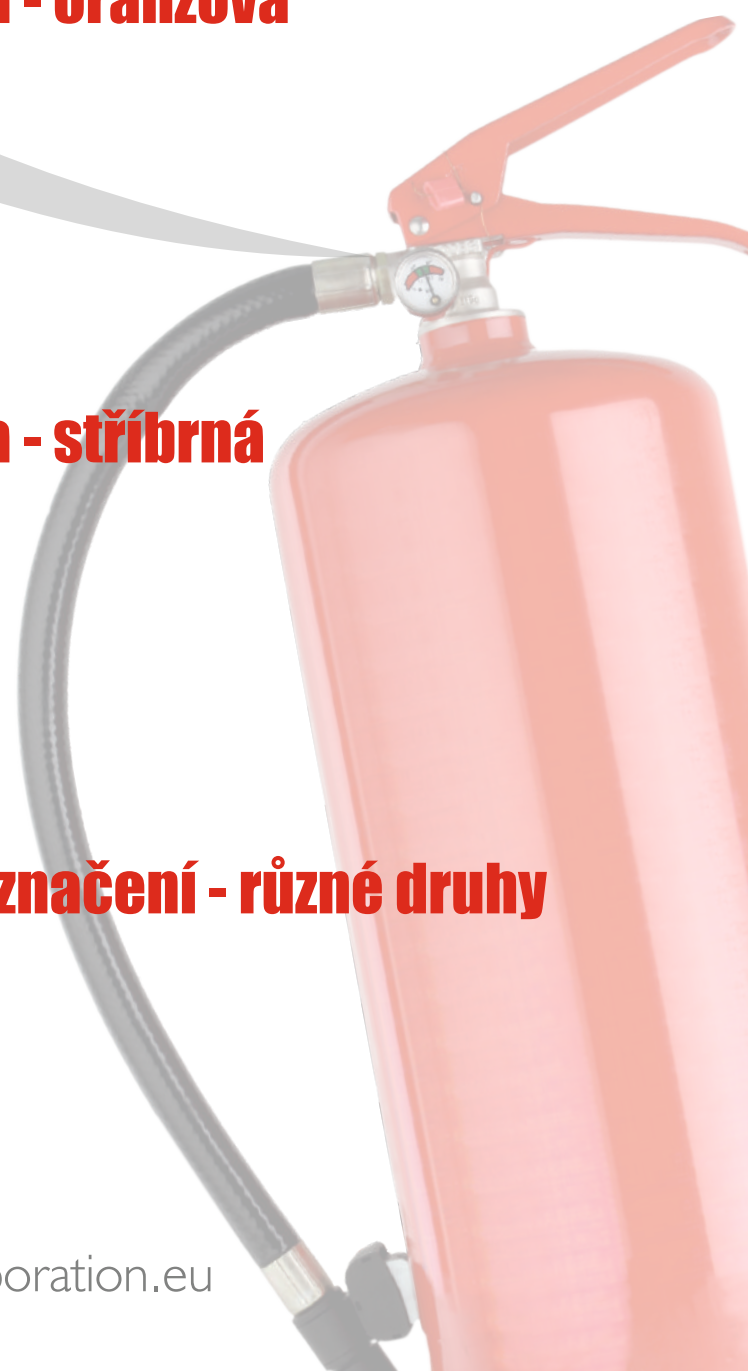
Reflexní páska - stříbrná

Kód: A040



Bezpečnostní značení - různé druhy

Kód: 0029





Reflexní vesta - žlutá

Materiál: 120 g / m²
Kód: 0102



Autolékárnička

Kód: A001



Výstražný trojúhelník

Kód: A002S



Sorbent 10 kg

Kód: 0101



Láhev na svařování



CO₂ láhev na svařování 5 kg

Kód: 0143



CO₂ láhev na svařování 10 kg

Kód: 0144



CO₂ láhev na svařování 15 kg

Kód: 0145



SERVISNÍ VYBAVENÍ DÍLEN

- Plničky CO₂
- Práškové plničky
- Plničky dusíku
- Pěnové plničky
- Vysokotlaká a nízkotlaká zkušební zařízení
- Sušicí zařízení
- Čistící zařízení
- Zařízení na zašroubování a vyšroubování ventilu
- Speciální stroje



více naleznete na:
www.betacorporation.eu

BETA

Corporation[®]s.r.o.

Výrobce protipožárního vybavení



www.betacorporation.eu

Slavojova 579/9
12 800 Praha 2
Česká Republika
+420 723 833 519
info@betacorporation.eu

Chée de Louvain, 470
B-1030 Bruxelles
Belgique
+32 (0) 493 70 94 33
office@betacorporation.eu

Tiskové chyby vyhrazeny.