

Pasivní protipožární ochrana KATALOG

BETA
Corporation® s.r.o.


Protecta

Protecta® FR Acrylic Protipožární akrylový tmel	3
Protecta® FR Graphite Protipožární zpěňující tmel	4
Protecta® FR Foam Protipožární montážní pěna	5
Protecta® FR Board Tepelná izolace z kamenné vlny opatřena protipožárním nátěrem	6
Protecta® EX Mortar Protipožární expanzní malta	7
Protecta® FR Service Transit Plastová trubka s intumescentním materiálem uvnitř	8
Protecta® FR Collar Protipožární manžeta	9
Protecta® FR Pipe Wrap Protipožární zpěňující páska	10
Protecta® FR Graphite Plate Předem tvarovaná samolepicí intumescentní podložka pro elektroinstalační krabičky	11
Protecta® Interior Paint FR-1 Interiérová intumescentní akrylová barva	12
Protecta® FR Coating Protipožární nátěr	13
Protecta® Service Coating FR-1 Protipožární nátěr pro kabeláž	14
Protecta® FR Putty Cord Protipožární plastická hmota	15



Obecný popis

Protecta® FR Acrylic je nejprodávanější protipožární tmel v našem sortimentu. Byl vyvinut a testován tak, aby jej bylo možné použít ve většině situacích spojených s omezením vzniklého požáru. Nyní již nemusíte s sebou nosit na stavenišť několik různých tmelů. Používá se také v kombinaci s tepelnou izolací Protecta® FR Board a navíc, v kombinaci s nejlepším požárním hodnocením na trhu, je tento produkt vskutku jedinečný. Produkt Protecta® FR Acrylic je testován pro použití na různé typy prostupů a konstrukcí. Je intumescentní a uzavírá mezery i po shoření plastové trubky.

Hlavní použití

Produkt Protecta® FR Acrylic se používá pro omezení šíření ohně a kouře skrz spáry a otvory v protipožárně řešených stěnách a podlahách, včetně otvorů vytvořených kolem prostupů.

Technická data

Stav	Plnivo na bázi akrylu, připravené k použití
Měrná hmotnost	1,56–1,60
Bod vznícení	Žádný
Reakce na oheň	Třída D-s1, d1
Nelepidivý produkt	Max. 75 minut
Vytváří se povlak na povrchu	Max. 25 minut
Zcela vytvrzeno	3 až 5 dnů, v závislosti na tloušťce a teplotě
Ohebnost	12,5 % podle ISO 11600
Trvanlivost/provoz	Třída Z ₂
BWR 3	Kategorie používání IA1, S/W3
Tepelná vodivost.	0,845 W/mK (±3 %) při hloubce 20 mm
Skladování	18 měsíců skladování v uzavřených kartuších. Skladování musí probíhat při teplotách mezi 10°C a 30°C
Životnost	30 let
Teplota při provozu	-20°C až +70°C
Aplikační teplota	+5°C až +30°C
Kompatibilita	Produkt je vhodný pro použití s většinou materiálů, ale nelze jej používat v přímém kontaktu s bitumenovými materiály
Omezení	Produkt nelze používat v trvale vlhkých oblastech nebo velmi pohyblivých spojkách
Klasifikace	Označení CE - těsnění pro protipožární spoje a prostupy, třída EI 240
Standardní barvy	Bílá
Kódy barev	Bílá: RAL 9002 / NCS S1002-Y
Obal	Krabice obsahující 25 kartuší po 310 ml (P005) Krabice obsahující 12 fólií balených po 600 ml (P022)

Varianty balení

P005	Kartuše 310 ml
PR0223	Kbelík 10 l / 16,4 kg
P022*	Folie 600 ml

* na objednávku

Funkce

- Prvotřídní výrobek s celosvětově uznávanou certifikací
- Klasifikace pro protipožární těsnění staveb a prostupů všech typů
- Vysoce účinná zvuková izolace
- Produkt je šetrný vůči životnímu prostředí a uživatelsky přívětivý
- Snadná aplikace, lze dosáhnout hladký povrch
- Trvale flexibilní - snese pohyb materiálu až o 12,5 %
- Pro aplikaci na většinu materiálů není nutný základní nátěr
- Vhodný pro většinu povrchů, včetně betonu, zdiva, oceli, sádky, skla, plastu i většiny neporézních povrchů
- Rychle vytvrzuje, po 1 hodině nelepí (specifikace protipožární účinnosti výplně spáry byla určena po 1 měsíčním procesu vytvrzování výplně spáry)
- V uzavřených kartuších skladovat po dobu max. 18 měsíců (v případě dodržení vhodných podmínek)
- 30 let životnosti

Hodnocení

Hodnocení hluku:

- 62 dB - jednostranné těsnění s hloubkou ≥ 12 mm
- 62 dB - oboustranné těsnění s hloubkou ≥ 12 mm

Požární hodnocení:

- Až 4 hodiny, v závislosti na aplikaci

Certifikáty



Protecta® FR Graphite

Protipožární zpěňující tmel

www.betacorporation.eu

Obecný popis

Protecta® FR Graphite je těsnicí hmota na vodní bázi s protipožární certifikací, která obsahuje vysokou koncentraci tepelně expandujícího grafitového materiálu.

Tato směs může být použita v extrémnějších průchodech než FR Acrylic, například v kabelových žlabech do EI 180 a plastových trubkách Ø 110 mm. Produkt Protecta FR Graphite zpěňuje, když je vystaven ohni, a uzavírá otvory kolem prostupů, během hoření některých hořlavých materiálů nebo materiálů s nízkým bodem tání. Produkt Protecta® FR Graphite je navržen tak, aby v případě požáru utěsňoval obtížná provozní místa, což tradiční protipožární tmelové materiály nedokáží – například velké plastové trubky.

Hlavní použití

Tmel Protecta® FR Graphite slouží pro zvýšení požární odolnosti flexibilních a pevných stěnových nebo podlahových konstrukcí, a to v místech, kde těmito konstrukcemi prostupují různé ocelové a plastové trubky, kabely s kabelovými žlaby a bez kabelových žlabů.

Funkce

- Klasifikováno pro většinu konstrukcí plastových trubek a kabelů
- Jednoduchá aplikace
- Vysoce účinná zvuková izolace
- Produkt šetrný vůči životnímu prostředí a uživatelsky přívětivý
- Trvale flexibilní - zvládá pohyb materiálu až o 12,5 %
- Pro aplikaci na většinu materiálů není nutný základní nátěr; další informace naleznete v instalačních instrukcích
- Hodí se pro většinu povrchů, včetně betonu, cihel, oceli, dřeva, sádry, skla, PVC a včetně většiny neporézních povrchů
- Rychle vytvrzuje, po 1 hodině nelepí
- Specifikace požární odolnosti výplně spojů byla určena po 1 měsíci tvrdnutí výplně spoje
- Minimální doba skladování 12 měsíců (v případě dodržení vhodných podmínek)
- 30 let životnosti

Hodnocení

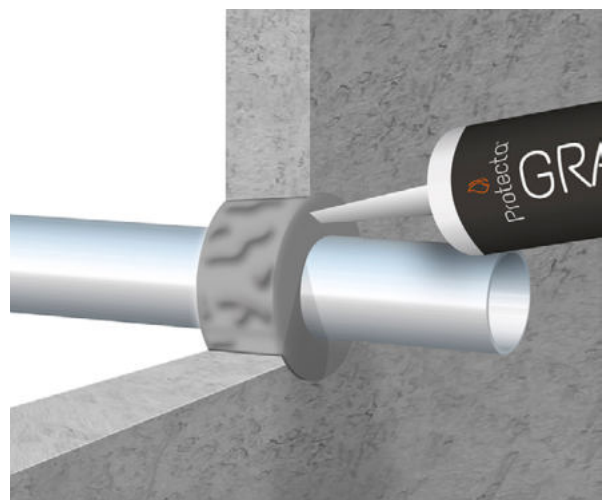
Hodnocení hluku:

- Rw 53 dB - jednostranné těsnění s hloubkou ≥ 25 mm
- Rw > 53 dB - oboustranné těsnění s hloubkou ≥ 25 mm

Požární hodnocení:

- Až 4 hodiny, v závislosti na aplikaci

Certifikáty

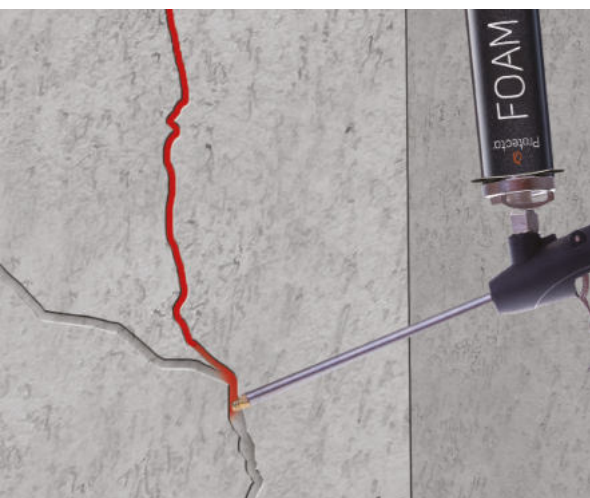


Technická data

Stav	Grafitové plnivo na vodní bázi, připravené k použití
Měrná hmotnost	1,50–1,60
pH	8,00–9,50
Bod vznícení	Žádný
Aplikační teplota	+4°C až +30°C
Teplota při provozu	-15°C až +75°C
Nelepivý produkt	60 minut
Vytváří se povlak na povrchu	30 minut
Zcela vytvrzeno	3 až 5 dnů, v závislosti na tloušťce a teplotě
Ohebnost	Nízká až střední, 12,5%
Skladování	Minimálně 12 měsíců při skladování v uzavřených kartuších. Skladování musí probíhat při teplotách mezi +5°C a +30°C
Kompatibilita	Produkt je vhodný pro použití s většinou materiálů, ale nelze jej používat v přímém kontaktu s bitumenovými materiály
Omezení	Nesmí se používat v trvale vlhkých oblastech nebo ve spojích s významným pohybem, ve spojích na úrovni podlahy nebo ve spojích pod zemí
Klasifikace	Těsnění s označením CE pro protipožární prostupy třídy EI 240
Barva	Tmavě šedá (během vytvrzování může ztmavnout)
Obal	Krabice obsahující 25 kartuší po 310 ml

Varianty balení

P010	Kartuše 310 ml
------	----------------



Obecný popis

Protecta® FR Foam je protipožární montážní pěna s dobrými zvukově izolačními vlastnostmi. Je určena pro udržování požární odolnosti ve stěnách a podlahách vyplňováním lineárních mezer. Protecta® FR Foam se dodává jako jednosložková polyuretanová pěna, která se vytvrzuje absorpcí vlhkosti. Vyznačuje se vynikající přilnavostí k většině materiálů používaných ve stavebnictví; po vytvrzení dosahuje vynikající trvanlivosti během používání. Pěna splňuje požadavek na požární odolnost 240 minut při hloubce 200 mm a je ideální a nákladově efektivní volbou pro těsnění mezi betonem a podobnými hmotami, kde není vyžadována kvalitní povrchová úprava.

Hlavní použití

Produkt Protecta® FR Foam je určen k zajištění požární odolnosti mezer a spojů v zděných konstrukcích stěn, mezerách a spojích v zděných podlahových konstrukcích a mezi nimi.

Funkce

Pěna splňuje požadavky na požární odolnost po dobu 240 minut při hloubce 200 mm. Pěna má také vysoce účinné zvukově izolační vlastnosti.

Aplikace

- Těsnění pro okenní kování
- Těsnění pro dveřní kování
- Vyplňování volných prostorů, trhlin, mezer a prostupů potrubí
- Těsnění střechy, stěn a podlahových spojů
- Tepelná izolace
- Zvuková izolace

Hodnocení

Hodnocení hluku:

- 61 dB RW - jednostranné těsnění s hloubkou ≥ 50 mm a šířkou ≤ 30 mm

Požární hodnocení:

- až 4 hodiny, v závislosti na aplikaci

Certifikáty



Technická data

Barva	Šedá
Hodnota parametru	(+23 °C/50 % RH) 1)
Kapacita (volná pěnovost) [l] (RB024)	35–42
Kapacita v mezeře [l] (RB024) 2)	24–32
Sekundární zvětšení objemu (po expanzi) (TM1010-2012**)	90–120
Doba dosažení nelepivosti [min] (TM 1014-2013**)	≤ 10
Doba vytvrzení, po které je možno přistoupit k řezání [min] (TM 1005-2013**)	≤ 40
Celková doba vytvrzování [h] (RB024)	24
Součinitel tepelné vodivosti (λ) [W/m*K] (RB024)	0,036
Rozměrová stabilita [%] (TM 1004-2013**)	≤ 3
Třída hořlavosti (DIN 4102)	B1 4)
Zkušební metoda EN ISO 11925-2, EN 13823 třídy hořlavosti (EN 13501-1+A1:2010)	Bs1d0
Zkušební metoda EN 1366-4:2008 požární odolnosti (EN 13501-2+A1:2008)	EI240 5)

1. Veškeré uvedené parametry jsou založeny na laboratorních testech, které byly provedeny v souladu s vnitřními normami výrobce, a jsou také silně závislé na podmínkách vytvrzování pěny (ca, okolní teplota, povrchová teplota, kvalita použitého zařízení a dovednosti osoby, která aplikuje pěnu).
2. Hodnota uvedená pro mezeru s rozměry 30*100*35 (šířka*délka*hloubka [mm]).
3. Výrobce doporučuje zahájit dokončovací práce po úplném dokončení procesu vytvrzování, tedy po 24 hodinách. Výsledek je uveden pro pěnový proužek o průměru 3 cm.
4. Pro lineární mezery s maximální šířkou 30 mm a maximální hloubkou 80 mm mezi monolitickými, minerálními nebo kovovými konstrukčními materiály.
5. Pro mezery o šířce 10 mm a hloubce 200 a 240 mm, nebo o šířce 20 mm a hloubce 240 mm v konstrukci z pórobetonových tvárníc (k dispozici na vyžádání).

Varianty balení

P166	Pistolová pěna 750 ml
P180*	Trubičková dóza 750 ml

* na objednávku

Protecta® FR Board

Tepelná izolace z kamenné vlny opatřena protipožárním nátěrem

www.betacorporation.eu

Obecný popis

Tepelná izolace Protecta® FR Board je určena pro zajišťování požární odolnosti rozdělovacích stěn nebo podlah v místech, kde došlo k jejich porušení jedním nebo více prostupy. Obsahuje pevné jádro z kamenné vlny, které je na jedné nebo obou stranách utěsněno vrstvou protipožárního nátěru Protecta® FR Coating.

Hlavní použití

Tepelná izolace Protecta® FR Board slouží pro zvýšení požární odolnosti flexibilních nebo pevných stěnových a podlahových konstrukcí, a to v místech, kde nimi prostupují různé kabely, kovové trubky, kompozitní a plastové trubky.

Funkce

- Klasifikace pro všechny typy staveb se stavebními provozními prostupy nebo bez nich
- Snadná a velmi rychlá instalace
- Snadná dodatečná instalace prostupů
- Trvalá flexibilita - přizpůsobení pohybům materiálu při požáru a menším pohybům v konstrukci, ve které je produkt použit
- Hodí se pro většinu povrchů, včetně betonu, cihel, zdiva, oceli, dřeva, sádky, skla, plastu i většiny neporézních povrchů
- Může se používat v neomezených délkách ve stěnách do výšek 1200 mm a v podlahách se šířkami do 800 mm
- Lze jí instalovat do sádko-kartonových stěn s rámy kolem otvorů nebo bez nich
- Bez halogenů a s přidanými fungicidy
- Po instalaci odolává deska vlivům UV záření, vlhkosti a mrazu
- Tepelná izolace Protecta® FR Board může být dodávána ve verzi s hladkým povrchem
- Po aplikaci je nutno zajistit preventivní opatření zabraňující vstupu osob na plochu opatřenou tepelnou izolací

Hodnocení

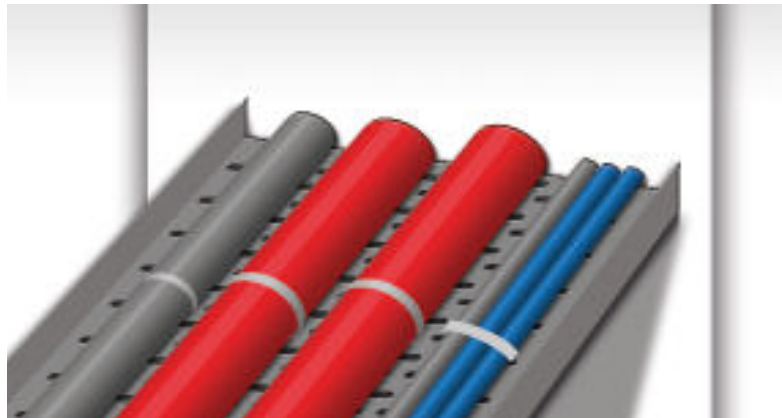
Hodnocení hluku:

- 55 dB - jedna tepelná izolace Protecta FR Board 50 mm 2-S
- 55 dB - všechny ostatní konfigurace

Požární hodnocení:

- Až 4 hodiny, v závislosti na aplikaci

Certifikáty



Technická data

Stav	Tepelná izolace opatřena protipožárním nátěrem
Hustota	Izolace: 160 kg/m ³ (150–170 kg/m ³) Nátěr: 1,3–1,4 kg/l
Trvanlivost	Y1 - Určeno pro použití při teplotách pod 0 °C a v místech vystavených UV záření a vlhkosti, ale ne dešti. Zahrnuje nižší třídy Y ₂ , Z ₁ a Z ₂
Bod vznícení	Žádný
Nelepivý produkt	Max. 75 minut (tmel)
Vytváří se vrstva na povrchu	na Max. 25 minut (tmel)
Zcela vytvrzeno	3 až 5 dnů, v závislosti na tloušťce a teplotě
Ohebnost	Střední, 12,5%
Tepelná vodivost	0,038 W/mK
Skladování	Produkt může být skladován po dlouhou dobu. Skladování musí probíhat při teplotách mezi +5°C a +30°C
Kompatibilita	Produkt je vhodný pro použití s většinou materiálů, ale nelze jej používat v přímém kontaktu s bitumenovými materiály
Omezení	Pokud se izolace instaluje v oblastech s trvalou vlhkostí, je třeba na tmel aplikovat nátěr Protecta® FR Coating
Teplotní rozsah	-30°C až +80°C (po instalaci)
Instalační teplota	+5°C až +50°C
Barva	Bílý povrch, zelené jádro FR Akryl: NCS 1202 – Y26R, RAL 9002
Obal	Izolace FR 1-S 50 x 600 x 1200 mm: 80 ks na paletě, FR deska 2-S 60 x 600 x 1200 mm: 72 ks na paletě

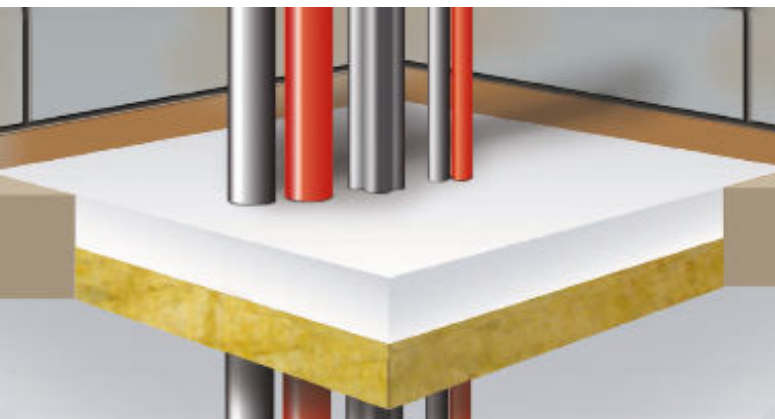
Varianty balení

A008	60 x 600 x 1200 mm: obě strany opatřeny nátěrem
A007	50 x 600 x 1200 mm: jedna strana opatřena nátěrem
A006	50 x 600 x 1200 mm: obě strany opatřeny nátěrem

Protecta® EX Mortar

Protipožární expanzní malta

www.betacorporation.eu



Technická data

Stav	Prášek připravený pro smíchání s vodou
Spotřeba produktu ve směsi 2:1	Cca 3,42 sáčků na m ² s hloubkou 50 mm Cca 6,83 sáčků na m ² s hloubkou 100 mm
Hustota za sucha	Po úplném vytvrzení asi 900 kg/m ³
Bod vznícení	Žádný
Reakce na oheň	Třída A1 podle EN 13501-1
Vytvrzeno	Méně než 1 hodinu, v závislosti na místním klimatu
Zcela vytvrzeno	Až 30 dnů, v závislosti na tloušťce a teplotě
Ohebnost	Žádný
Trvanlivost/provoz	Třída Z ₂
Životnost	30 let
Tepelná vodivost	0,051 W/mK
Skladování	Žádné konkrétní limity pro neotevřené sáčky na suchých místech s teplotami skladování mezi +5°C a +30°C
Kompatibilita	Produkt je vhodný pro použití s většinou materiálů, ale nelze jej používat v přímém kontaktu s kovy, které mohou korodovat
Omezení	Produkt nelze používat v trvale vlhkých oblastech nebo v pohyblivých spojkách
Klasifikace	Označení CE - protipožární těsnění pro protipožární otvory a prostupy, třída EI 240
Barva	Šedobílá
Obal	Kbelíky o objemu 20 litrů Pytle o hmotnosti 10 kg Kbelíky: 63 na paletě, cca 800 kg Pytle: 72 na paletě, cca 500 kg

Varianty balení

P070	Kbelík 20 l
P139*	Pytel 10 kg

* na objednávku

Obecný popis

Protecta® EX Mortar je suchý bílý prášek složený z anorganických sloučenin a perlitu. Po smíchání s vodou vytvoří směs protipožární těsnění s vysokým stupněm tepelné izolace; toto těsnění zabraňuje šíření ohně a kouře skrz otvory v protipožárně řešených stěnách a podlahách, včetně otvorů vytvořených prostupy.

Hlavní použití

Protecta® EX Mortar slouží pro zvýšení protipožární odolnosti flexibilních stěnových konstrukcí, zděných stěnových a podlahových konstrukcí, a to v místech, kde těmito konstrukcemi prostupují různé kabely, kovové trubky a plastové trubky, kterých velikosti se pohybují v rozsahu od nejmenších dostupných trubek do Ø 400 mm.

Funkce

- Klasifikace pro stěny a podlahy z betonu, cihel, sádky atd.
- Produkt je vhodný pro kabely, svazky kabelů, kabelové kanály, kabelové žlaby; dále pro ocelové, měděné, alupexové a plastové trubky a vzduchotechnická potrubí
- Jednoduché nanášení s vytvářením velmi hladkého povrchu
- Vysoký stupeň mechanické odolnosti; materiál má vysokou nosnost i bez vyztužení
- Před nanášením na většinu podkladových ploch stavebních materiálů není nutný základní nátěr; kovové části ve styku s těsněním však musí být chráněny proti korozi
- Produkt je vhodný pro většinu povrchů, včetně betonu, cihel, oceli, plastů atd. Není však vhodný pro armatury dveří nebo provozních otvorů, které se pohybují
- Produkt je certifikován pro použití v sádkokartonových stěnách, ale pro tyto aplikace se doporučuje používat tepelnou izolaci Protecta® FR Boards
- Kompletní vytvrzení do 1 hodiny
- Specifikace požárních vlastností hmoty byla určena po 1 měsíci vytvrzení
- Téměř neomezená doba skladování (v případě dodržení vhodných podmínek)

Hodnocení

Hodnocení hluku:

- Rw 64 dB - Jednostranné aplikace o tloušťce ≥ 50 mm ve formě lineárního těsnění
- Rw 64 dB - Oboustranné aplikace o tloušťce ≥ 25 mm ve formě lineárního těsnění
- Rw 48 dB - Jednostranné aplikace o tloušťce ≥ 50 mm ve formě širokoplochého těsnění
- Rw 48 dB - Oboustranné aplikace o tloušťce ≥ 25 mm ve formě širokoplochého těsnění

Požární hodnocení:

- Až 4 hodiny, v závislosti na aplikaci.

Certifikáty



Protecta® FR Service Transit

Plastová trubka s intumescentním materiálem uvnitř

www.betacorporation.eu

Obecný popis

Produkt Protecta® FR Service Transit se skládá z kruhové plastové trubky odolné vůči vysokým teplotám, obsahující intumescentní obkladový materiál na bázi grafitu, který reaguje na nárůst tepla a zpěněním vyplňuje mezery nebo dutiny kolem kabelů a trubek, čímž zabraňuje průchodu plamenů, kouře a plynů.

Produkt Service Transit je k dispozici ve třech různých délkách, 150 mm, 250 mm a 400 mm; jejich výběr závisí na síle nosné konstrukce a požadované klasifikaci požáru. Certifikována pro trubky PVC-U, PVC-C, PE, LDPE, MDPE, HDPE, ABS, SAN+PVC a PP, plus všechny druhy kabelů do určitého průměru.

Hlavní použití

Produkt je určen pro zvýšení požární odolnosti stěn a podlah, a to v místech, kde jsou narušovány průchozími kabely a plastovými trubkami.

Funkce

- Bezpečná, snadná a rychlá instalace pro zastavení požáru servisních prostupů
- Produkt je ideální použít v místech, kde je pravděpodobné, že budou v budoucnu dodatečně instalována nebo vyměňována provozní zařízení
- Je ideální k využití v těsných prostorech, kde je obtížné nainstalovat normální protipožární těsnění v pozdější fázi výstavby budovy
- Uzávěr uprostřed zabraňuje pronikání studeného kouře
- Nový patentovaný rychle zpěňující grafitový materiál
- Pro kabely, plastové trubky a kabely uvnitř plastových trubek (elektroinstalačních trubek)
- Klasifikace pro protipožární těsnění všech typů konstrukcí; sádkokartony, zdivo nebo betonové zdi a betonové podlahy
- Produkt lze instalovat několika způsoby: zalití do betonu, zazdění do betonu, zdiva nebo sádry; nebo vložení do větších otvorů pomocí produktů Protecta® FR Acrylic, FR Board a EX Mortar
- Velmi vysoká požární klasifikace až 240 minut pro integritu i izolaci
- Certifikována pro trubky PVC-U, PVC-C, PE, LDPE, MDPE, HDPE, ABS, SAN+PVC a PP, plus všechny druhy kabelů do určitého průměru
- Produkt je šetrný vůči životnímu prostředí a uživatelsky přívětivý
- Neomezená doba skladování (v případě dodržení vhodných podmínek)
- Záruka 30 let životnosti

Hodnocení

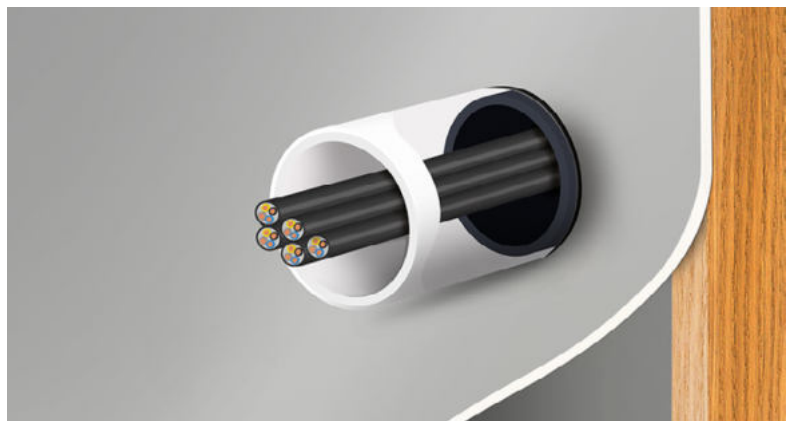
Hodnocení hluku:

- 42 dB RW - Service Transit ve všech velikostech.

Požární hodnocení:

- 240 minut pro integritu i izolaci.

Certifikáty

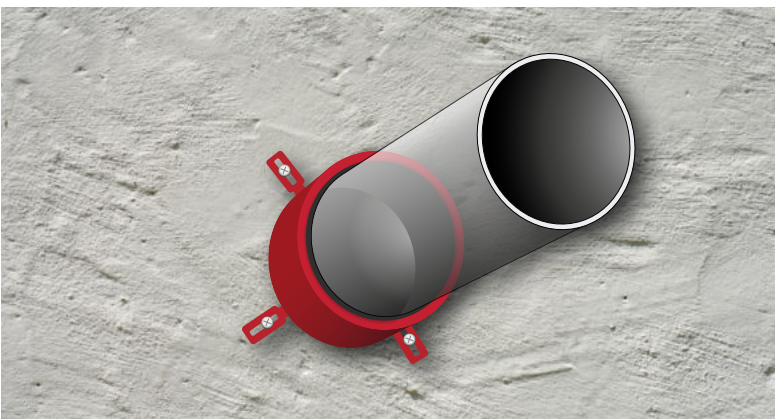


Technická data

Stav	Předem povlakované trubky, připravené k použití
Hustota	Trubka: 160 kg/m ³ (150–170 kg/m ³) Povlak: 1,3–1,4 kg/l
Trvanlivost	Y1 - Určeno pro použití při teplotách pod 0 °C a v místech vystavených UV záření a vlhkosti, ale ne dešti. Zahrnuje nižší třídy Y ₂ , Z ₁ a Z ₂ .
Bod vznícení	Žádný
Nelepidivý produkt	Max. 75 minut (tmel)
Vytváří se povlak na povrchu	Max. 25 minut (tmel)
Zcela vytvrzeno	3 až 5 dnů, v závislosti na tloušťce a teplotě
Ohebnost	Střední, 12,5 %
Teplná vodivost.	0,038 W/mK
Skladování	Produkt může být skladován po dlouhou dobu. Skladování musí probíhat při teplotách mezi +5°C a +30°C
Kompatibilita	Produkt je vhodný pro použití s většinou materiálů, ale nelze jej používat v přímém kontaktu s bitumenovými materiály
Omezení	Pokud se trubky používají v oblastech s trvalou vlhkostí, je třeba na tmel aplikovat povlak Protecta® FR Coating
Teplotní rozsah	-30°C až +80°C (po vytvrzení)
Instalační teplota	+5°C až +50°C
Barva	Bílý povrch, zelené jádro FR Akryl: NCS 1202 – Y26R, RAL 9002

Varianty balení

P249	Ø 40 x 215 mm
P254	Ø 63 x 250 mm
P258	Ø 63 x 400 mm
P259	Ø 90 x 400 mm
P256	Ø 110 x 250 mm
P260	Ø 110 x 400 mm



Technická data

Stav	Připraveno k použití, manžeta s grafitovým materiálem
Skořepina	1 mm ocel s práškovým lakem
Kondičionální postup	EN 13238:2010
Poměr expanze	17:1
Expanzní tlak	65,4 N
Barva	Bílá / červená manžeta
Hmotnost grafitu	1,4 kg/m ² na mm tloušťky
Hustota grafitu	1409 kg/m ³
Normální doba expanze	Méně než 2 minuty
Minimální expanzní teplota	+105°C
Skladování	Produkt může být skladován po dlouhou dobu. Skladování musí probíhat při teplotách mezi +5°C a +30°C
Životnost	Za normálních podmínek; 30 let a více

Varianty balení

P269-30*	Ø 32 mm / 30 mm	P038*	Ø 82 mm / 50 mm
P269*	Ø 32 mm / 50 mm	P273-30*	Ø 90 mm / 30 mm
P270-30*	Ø 40 mm / 30 mm	P273	Ø 90 mm / 50 mm
P270*	Ø 40 mm / 50 mm	P039-30	Ø 110 mm / 30 mm
P037-30*	Ø 55 mm / 30 mm	P039	Ø 110 mm / 50 mm
P037*	Ø 55 mm / 50 mm	P040	Ø 125 mm / 60 mm
P271-30*	Ø 63 mm / 30 mm	P274*	Ø 140 mm / 60 mm
P271*	Ø 63 mm / 50 mm	P041	Ø 160 mm / 60 mm
P272-30*	Ø 75 mm / 30 mm	P042*	Ø 200 mm / 75 mm
P272*	Ø 75 mm / 50 mm	P043*	Ø 250 mm / 75 mm
P038-30*	Ø 82 mm / 30 mm	P044*	Ø 315 mm / 75 mm

* na objednávku

Obecný popis

Protecta® FR Collars se skládá ze dvou částí potaženého, kruhového ocelového pláště, navrženého pro uložení kolem plastových trubek (PVC-U, PVC-C, PE, LDPE, MDPE, HDPE, ABS, SAN+PVC); svazků plastových trubek s kabely nebo bez kabelů; svazky kabelů. Manžety obsahují bezpečné a jednoduché instalační prvky.

Manžeta obsahuje materiál na bázi grafitu, který reaguje na teplo; v případě požáru zpění a vyplní otvor, který se vytvořil roztaveným plastem skrz prostup. Instaluje se na vnější ploše stěny nebo podlahy, z jedné, nebo obou stran.

Hlavní použití

Produkt Protecta® FR Collar slouží pro obnovu požární odolnosti flexibilních a zděných stěnových nebo podlahových konstrukcí, a to v místech, kde těmito konstrukcemi vedou prostupy.

Funkce

- Prvotřídní rychle zpěňující patentovaný grafitový materiál, s celosvětově uznávanou certifikací
- Klasifikace pro protipožární těsnění všech typů konstrukcí a různých stavebních provozních prostupů, včetně plastových trubek, kompozitních trubek, kovových trubek a kabelových svazků
- Schválené velikosti plastových trubek se pohybují v rozsahu od nejmenších dostupných trubek do Ø 400 mm, každá skupina se širokou škálou tloušťky stěn trubek
- Manžety jsou k dispozici ve dvou různých výškách pro různé klasifikace požáru, aby se mohla maximalizovat efektivita nákladů
- Menší trubky mohou být osazeny do větších manžet, což je výhodné pro uložení trubek, které jsou instalované pod úhlem, nebo pokud je otvor kolem trubky příliš velký
- Požární klasifikace až 240 minut pro integritu i izolaci
- Testováno a certifikováno pro koncové aplikace potrubí U/U
- Vysoce účinná zvuková izolace
- Nemá žádné škodlivé účinky na cPVC potrubí, jako například BlazeMaster, viz důkazní dokumentace o mechanickém testování
- Produkt je šetrný vůči životnímu prostředí a uživatelsky přívětivý
- Snadná instalace pomocí běžně dostupných standardních instalačních prvků
- Neomezená doba skladování (v případě dodržení vhodných podmínek)
- Záruka 30 let životnosti

Hodnocení

Hodnocení hluku:

- RW 58 dB - manžety nainstalované podle popisu ve stěnách

Požární hodnocení:

- 240 minut pro integritu i izolaci

Certifikáty



Protecta® FR Pipe Wrap

Protipožární zpěňující páska

www.betacorporation.eu

Obecný popis

Protecta® FR Pipe Wrap je grafitový materiál, který reaguje na nárůst tepla a zpěněním vyplňuje mezeru vytvořenou skrz vstup roztaveným plastem. Lze jej použít s plastovými trubkami (PVC-C, PVC-U, PP, PE, PE-HD, ABS a SAN+PVC), svazky plastových trubek s kabely nebo bez kabelů, a s kovovými trubkami s hořlavou penetrační izolací.

Instaluje se ovinováním kolem místa vstupu a zajištěním lepicí páskou; poté se umísťuje do konstrukce stěny nebo podlahy s pomocí tepelné izolace Protecta® FR Board nebo malty Protecta® EX Mortar.

Hlavní použití

Produkt Protecta® FR Pipe Wrap je určen pro zajištění požární odolnosti flexibilních stěnových, reliéfních stěnových a podlahových konstrukcí v místech vstupu různých provozních kovových trubek použitých s hořlavou izolací a plastovými trubkami nebo bez nich, pokud jsou použity v kombinaci s maltou Protecta® EX Mortar a tepelnou izolací Protecta® FR Board.

Funkce

- Pro plastové trubky od nejmenších rozměrů po \varnothing 400 mm pro provedení s různou šířkou stěn
- Pro kovové trubky s průchozí hořlavou izolací trubek
- Pro plastové trubky s kabely (elektroinstalační trubky)
- Potrubní páska se dodávají ve dvou různých typech; jsou připravené pro většinu běžných průměrů a v 25 metrových rolích pro všechny průměry
- Požární klasifikace až 240 minut pro integritu i izolaci
- Certifikována pro trubky PVC-U, PVC-C, PE, LDPE, MDPE, HDPE, ABS, SAN+PVC a PP
- Testována a certifikována pro koncové aplikace potrubí U/U
- Klasifikována pro protipožární těsnění ve všech typech konstrukcí
- Vysoce účinná zvuková izolace
- Šetrná k životnímu prostředí a uživatelsky přívětivá
- Snadná instalace; použitelná v kombinaci s produkty Protecta® FR Board a EX Mortar
- Neomezená doba skladování (v případě dodržení vhodných podmínek)
- Záruka 30 let životnosti

Hodnocení

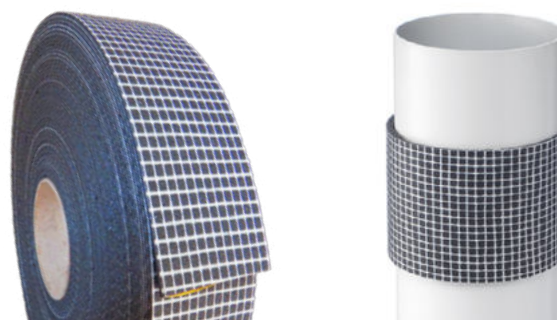
Hodnocení hluku:

- 55 dB RW - Pipe Wrap instalované ve FR Board
- 64 dB RW - Pipe Wrap instalované v EX Mortar

Požární hodnocení:

- Až 4 hodiny, v závislosti na aplikaci

Certifikáty



Technická data

Technické schválení	ETAG 026-2
Trvanlivost podle ETAG 026-2	Z2 - určeno k použití ve vnitřních podmínkách s vlhkostními třídami jinými než Z ₁ , s výjimkou teplot pod 0°C.
Kondičační postup	EN 13238:2010
Poměr expanze	28:1
Expanzní tlak	55 N
Barva	Antracit
Hmotnost grafitu	1,3 kg/m ² na mm tloušťky
Hustota grafitu	1300 kg/m ³
Normální doba expanze	Méně než 10 minut
Minimální expanzní teplota	+150°C
Skladování	Skladování při teplotách mezi +5°C a +30°C
Životnost	Za normálních podmínek; 30 let a více

Variety balení

P276	Návin (š x d): 50 mm x 25 m
P099	Návin (š x d): 50 mm x 25 m - Povrchová nálepka
P106*	Návin (š x d): 75 mm x 25 m

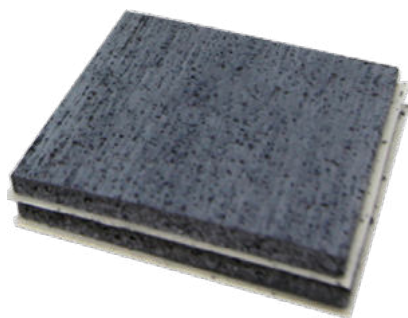
* na objednávku

P069	Wrap na míru 110 mm
P074	Wrap na míru 125 mm
P075	Wrap na míru 160 mm

Protecta® FR Graphite Plate

Samolepící intumescentní podložka pro elektroinstalační krabičky

www.betacorporation.eu



Obecný popis

Protecta® FR Graphite Plate je předem tvarovaná samolepící intumescentní podložka, která se používá k zajištění požární odolnosti flexibilních stěnových konstrukcí po instalaci plastových elektroinstalačních krabiček. Používá se tam, kde jsou stěny opatřeny otvory pro vstup elektroinstalačních trubek a kabelů do zásuvkových krabic na jedné straně stěny nebo na obou stranách stěny.

Podložka Graphite Plate okamžitě reaguje na zvýšení teploty a automaticky zpěňuje a vyplňuje krabici, čímž zabraňuje průchodu ohně a kouře. Montáž podložky Protecta® FR Graphite Plate se zajistí požární odolnost flexibilní stěny po dobu nejméně 60 minut. Zabraňuje také průchodu kouře a ohně elektroinstalačními trubkami mezi krabicemi.

Produkt Protecta® FR Graphite Plate je k dispozici ve formě kruhových nebo čtvercových panelů.

Hlavní použití

Deska Graphite Plate okamžitě reaguje na zvýšení teploty a automaticky zpěňuje a vyplňuje krabici, čímž zabraňuje průchodu ohně a kouře.

Funkce

- Elektroinstalační krabice lze namontovat zády k sobě
- Až 120 minut pro integritu i izolaci
- Rychlá a snadná instalace
- Pro flexibilní stěny s minimální tloušťkou 75 mm
- Lze použít na izolované i neizolované stěny
- Produkt byl testován s celou řadou kabelů a elektroinstalačních trubek vzájemně propojujících krabice
- Byl testován s elektroinstalačními trubkami mezi krabicemi pro budoucí kabelová vedení

Hodnocení

Požární hodnocení:

- Až 120 minut pro integritu i izolaci

Certifikáty



Technická data

Technické schválení	ETAG 026-2
Požární zkouška - EN13501-2	EI 30 - 120
Trvanlivost - ETAG 026-2	Z ₂ - určeno k použití ve vnitřních podmínkách s vlhkostními třídami jinými než Z ₁ , s výjimkou teplot pod 0°C.
Kondičační postup	EN 13238:2010
Poměr expanze	17:1
Expanzní tlak	65,4 N
Barva	Světle šedá se stříbrnými skvrnami
Textura	Texturovaný povrch
Povrchová úprava	Matný povrch na jedné straně, na druhé straně saténový povrch
Tloušťka	Přibližně 3,8 mm
Hmotnost na jednotku plochy/délky	5,1 kg/m ²
Hustota	1409 kg/m ³
Optimální doba expanze	2 minuty
Optimální expanzní teplota	+550°C
Použití	Dodává se ve stavu připraveném k montáži, obvykle je vyžadována jedna podložka na každou elektroinstalační krabici
Skladování	Skladování při teplotách mezi +5°C a +30°C
Životnost	Za normálních podmínek; 50 let a více

Variety balení

P210	Grafitová podložka 45 x 45 mm
------	-------------------------------

Protecta® Interior Paint FR-1

Interiérová intumescentní akrylová barva

www.betacorporation.eu

Obecný popis

Protecta® Interior Paint FR-1 je dekorativní barva se speciálními vlastnostmi, která omezuje šíření ohně a chrání zdraví osob před škodlivými chemikáliemi. Jedná se o velmi odolnou akrylovou barvu určenou pro interiér s prvotřídním složením a zajišťující vysokou intenzitu barev.

Všechny barvy jsou vytvořeny na vodní bázi a poskytují hladký, intenzivní a nereflektující povrch. Je ideální pro svůj moderní vzhled a schopnost skrývat nedokonalosti povrchu. Protecta® Interior Paint FR-1 je jednovrstvý systém, který normálně nevyžaduje žádný základní nátěr a žádnou další povrchovou úpravu; snadno se používá a velmi snadno se čistí.

Hlavní použití

Tento produkt je ideální pro použití ve veřejnosti přístupných prostorech (například ve veřejných budovách, ve školách a nemocnicích) na širokých zdech a na dřevu, protože izoluje proti vysokým teplotám a zabraňuje šíření ohně, na rozdíl od konvenčních nátěrových materiálů.

Funkce

- Protipožární ochrana domů, škol, nemocnic atd.
- Produkt není toxický; je šetrný k životnímu prostředí a uživatelsky přívětivý
- Odolná, rezistentní, stálá
- Vysoká kvalita krytí, šetří čas a peníze

Hodnocení

Požární hodnocení:

- Až 30 minut, v závislosti na aplikaci

Certifikáty



Technická data

Typ	Intumescentní akrylová barva
Systém vytvrzování	Ztráta vody
Zdraví a bezpečnost	Bezpečný produkt
Měrná hmotnost	1,40 g/cm ³
Pevné látky (teoreticky)	70 %
Těkavé organické látky	0,0001 g/l
Suchý na dotyk	1 hodina při přibližně +22°C a 50 % RH
Suchý a tvrdý	1,5 hodiny při přibližně +22°C a 50 % RH
Podmínky aplikace	Minimálně +10°C a vlhkost nižší než 80 %
Teplotní rozsah	-30°C až +80°C (po vytvrzení)
Trvanlivost	Vnitřní podmínky typu Z ₂ s vlhkostí nižší než 85 % RH, s výjimkou teplot pod 0°C
Skladovatelnost	Až 6 měsíců při skladování v chladných, suchých a dobře větraných prostorech při teplotě +20°C až +25°C
Životnost	12 let
Obal	Kbelíky o objemu 10 litrů

Variety balení

P216*	Kbelík 10 l
-------	-------------

* na objednávku



Technická data

Forma	Viskózní pasta připravená k použití
Systém vytvrzování	Ztráta vody
Barva	Bílá
Nelepivý produkt	Max. 75 minut
Zcela vytvrzeno	3 až 5 dnů, v závislosti na tloušťce a teplotě
Ohebnost	Nízká až střední, 12,5 %
Měrná hmotnost	1,3 - 1,4
pH	8,5 - 9,2
Bod vznícení	Žádný
Obsah pevných látek	> 58 %
Teplotní rozsah	-30°C až +80°C (po vytvrzení)
Aplikační teplota	+10°C až +30°C
Skladovatelnost	Až 12 měsíců při skladování v neotevřených nádobách, v chladu a suchu. Nevystavujte mrazu a extrémním teplotám. Skladování při teplotách mezi +5°C a +30°C
Trvanlivost	Až 25 let při použití podle doporučení
Obal	Kbelíky o objemu 8 litrů, sudy o objemu 200 litrů

Varianty balení

P059	Kbelík 8 l / 11,2 kg
P009*	Sud 200 l / 280 kg

* na objednávku

Obecný popis

Protecta® FR Coating je ablativní těsnicí nátěr určený k posílení, utěsnění a ochraně minerálních vláken před ohněm. Je založen na odolném polymerním systému s inertními plnivými, nehalogenovanými zpomalovači hoření a s konzervační látkou proti mikrobiálnímu znečištění.

Protecta® FR Coating je určen k nanášení stříkáním přímo na minerální vlákna. Nátěr po vytvrzení vytvoří kvalitní flexibilní bílý povrch. Během instalace minerálních vláken pak těsnicí nátěr snižuje delaminaci a zvyšuje stabilitu povrchu pro aplikaci lepidla a fixačního tmelu.

Hlavní použití

Nátěr aplikovaný na minerální vlákna je klasifikován pro všechny typy konstrukcí s prostupy nebo bez nich.

Hodí se pro většinu povrchů, včetně betonu, cihel, zdiva, oceli, dřeva, sádky, skla, plastu i většiny neporézních povrchů.

Funkce

- Snadná dodatečná instalace prostupů
- Produkt není toxický; je šetrný k životnímu prostředí a uživatelsky přívětivý
- Trvalá flexibilita - přizpůsobení pohybům materiálu při požáru a menším pohybům konstrukce, ve které je produkt použit
- Hodí se pro většinu povrchů, včetně betonu, cihel, zdiva, oceli, dřeva, sádky, skla, plastu i většiny neporézních povrchů
- Může se používat v neomezených délkách ve stěnách do výšek 1200 mm a v podlahách se šířkami do 120 mm
- Lze jej aplikovat do sádkokartonových stěn bez rámců kolem otvorů
- Bez halogenů a s přidanými fungicidy
- Po úplném vytvrzení izolace s nátěrem odolává vodě a mrazu

Hodnocení

Hodnocení hluku:

- R_w 55 dB - Protecta® FR Coating 1 mm WFT na obou stranách minimálně 50 mm silné kamenné vlny s hustotou minimálně 160 kg/m³

Požární hodnocení:

- Až 180 minut, v závislosti na aplikaci

Certifikáty



Protecta® Service Coating FR-1

Protipožární nátěr pro kabeláž

www.betacorporation.eu

Obecný popis

Protecta® Service Coating FR-1 je intumescentní nátěr na vodní bázi pro protipožární ochranu kabelů v provozních instalacích. Nátěr zdokonaluje izolaci a integritu instalace. Nátěr je netoxický, šetrný k životnímu prostředí a odolný; může být aplikován v jedné vrstvě, což šetří čas a peníze.

Hlavní použití

Protecta® Service Coating FR-1 poskytuje vynikající požární odolnost tím, že hořlavé kabely se stávají nehořlavými. Produkt se může používat v kombinaci s tepelnou izolací Protecta® FR Board jako zadní nátěr na provozních zařízeních, s cílem dosáhnout vyšší odolnosti vůči požáru.

Funkce

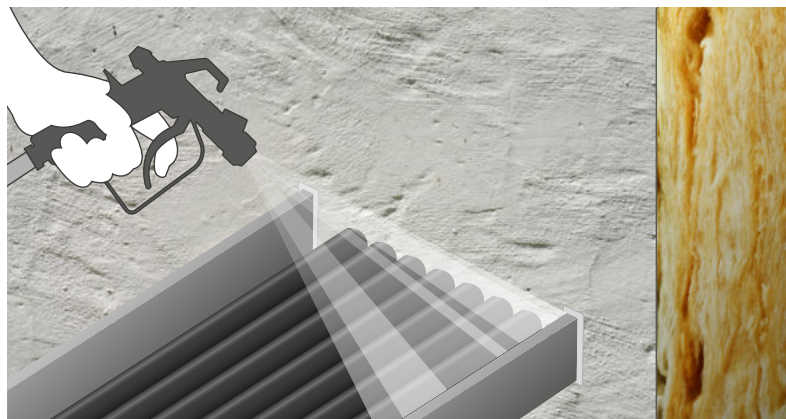
- Netoxický produkt šetrný k životnímu prostředí, s téměř nulovým obsahem těkavých organických látek
- Odolný, snese i čištění navlhčeným hadříkem bez rizika, že se barva smyje
- Další povrchová úprava není nutná; výborné krytí je dosaženo štětcem nebo stříkáním; produkt lze nanášet v jedné vrstvě, což šetří barvu a zejména dobu aplikace
- Trvanlivost nátěru se odhaduje nejméně na dobu 12 let
- Produkt neobsahuje halogeny; obsahuje konzervační látky, které zabraňují šíření bakterií a plísní, a tak chrání zdraví; je šetrný k životnímu prostředí a uživatelsky přívětivý

Hodnocení

Požární hodnocení:

- Až 90 minut, v závislosti na aplikaci

Certifikáty



Technická data

Typ	Intumescentní akrylová barva
Systém vytvrzování	Ztráta vody
Barva	Matná bílá nebo základní
Zdraví a bezpečnost	Bezpečný produkt
Měrná hmotnost	1,40 g/cm ³
Těkavé organické látky	0,0001 g/l
Suchý na dotyk	1 hodina při přibližně +22°C a 50 % RH
Suchý a tvrdý	1,5 hodiny při přibližně +22°C a 50 % RH
Podmínky aplikace	Minimálně +10°C a vlhkost nižší než 80 %
Teplotní rozsah	-30°C až +80°C (po vytvrzení)
Trvanlivost	Vnitřní podmínky typu Z ₂ s vlhkostí nižší než 85 % RH, s výjimkou teplot pod 0°C
Skladovatelnost	Až 6 měsíců při skladování v chladných, suchých a dobře větraných prostorech při teplotě +20°C až +25°C
Životnost	12 let
Obal	Kbelíky

Varianty balení

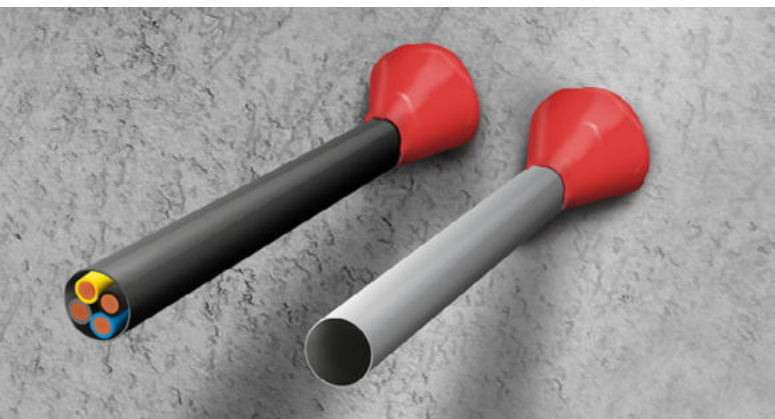
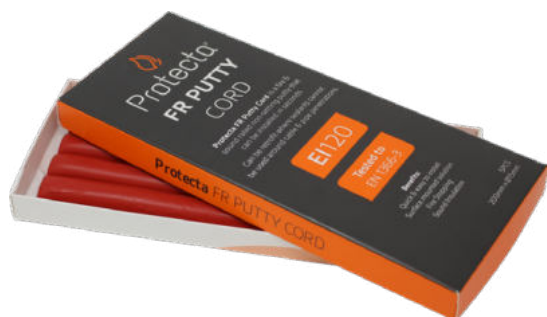
P226*	Kbelík 3 l
-------	------------

* na objednávku

Protecta® FR Putty Cord

Protipožární plastická hmota

www.betacorporation.eu



Obecný popis

Produkt Protecta® FR Putty Cord je navržen tak, aby se dal snadno aplikovat kolem provozních prostupů s malými mezerami. Rovněž je ideální pro případy, kde neexistují žádné mezery a je nemožné nebo obtížné použít konvenční protipožární tmel kvůli požadované hloubce a podkladu.

Pomocí Protecta® FR Putty Cord je snadné aplikovat hmotu proti požáru a hluku. Hmota je ručně zpracovatelná; může být opakovaně opravována a je znovu použitelná díky svým netvrdnoucím vlastnostem. Tento produkt se dodává v předem připraveném tvaru, vhodném k okamžitému použití.

Hlavní použití

Produkt Protecta® FR Putty Cord se používá tam, kde nelze použít těsnící materiály v místech prostupu kabelů a potrubí.

Funkce

- Zastavuje pronikání studeného a horkého kouře
- Samolepicí a velmi snadno použitelný produkt bez nutnosti použití nářadí
- Není ovlivňován vlhkostí; lze použít ve vlhkých místnostech
- Nikdy neztvrdne a zajišťuje pevné uchycení
- V případě potřeby může být upraven na jiné velikosti a tvary
- Vysoce účinná zvuková izolace
- Je šetrný k životnímu prostředí a uživatelsky přívětivý; neobsahuje žádná rozpouštědla nebo těkavé organické látky
- Obsahuje nízkotlaký intumescent pro optimální ochranu před ohněm
- Životnost se odhaduje nejméně na 50 let

Hodnocení

Požární hodnocení:

- Až 90 minut, v závislosti na aplikaci

Certifikáty



Technická data

Stav	Hmota na bázi silikonu připravená k použití
Trvanlivost/provoz	Třída Z: Produkt je určen pro použití ve vnitřních podmínkách s vlhkostí nižší než 85 % RH, s výjimkou teplot pod 0°C, bez vystavení dešti nebo UV záření
Hustota	1,55 g/ml
Aplikační teplota	+4°C až +40°C
Teplota při provozu	-70°C až +120°C
Skladování	Skladování při teplotách mezi +5°C a +30°C
Životnost	Za normálních podmínek; 50 let
Barva	Červená
Forma	Ø 15 mm / 200 mm
Obal	V kartonové krabici

Variety balení

P245	5 ks: Ø 15 mm x 200 mm
------	------------------------

KONTAKTUJTE NÁS

BETA

Corporation® s.r.o.

BETA Corporation s.r.o.

Slavojova 579/9

12 800 Praha 2

Czech republic

info@betacorporation.eu

+420 721 554 641

+420 723 833 519

BETA Corporation

C/O:Chée de Louvain, 470

B- 1030 Bruxelles

Belgium

offi ce@betacorporation.eu

+32 (0) 493 70 94 33



Protecta